

 **CORGI**

TT80



Sollevatore ruote pneumatico per equilibratrici
Ideale per ruote da autovetture, SUV e trasporto leggero 

Pneumatic wheel lifter for wheel balancers
Ideal for passenger car, SUV and light transport vehicle wheels 

SICUREZZA ED ERGONOMIA SAFETY AND ERGONOMICS

Elimina i rischi di infortunio dovuti al sollevamento di carichi elevati.

Altezza ruota regolabile tramite la comoda leva di comando manuale.

Supporto accessori integrato in posizine ottimale di lavoro.

Eliminates the risk of injury due to lifting heavy loads.

Wheel height adjustable via the comfortable manual control lever.

Integrated accessory holder in optimal working position.

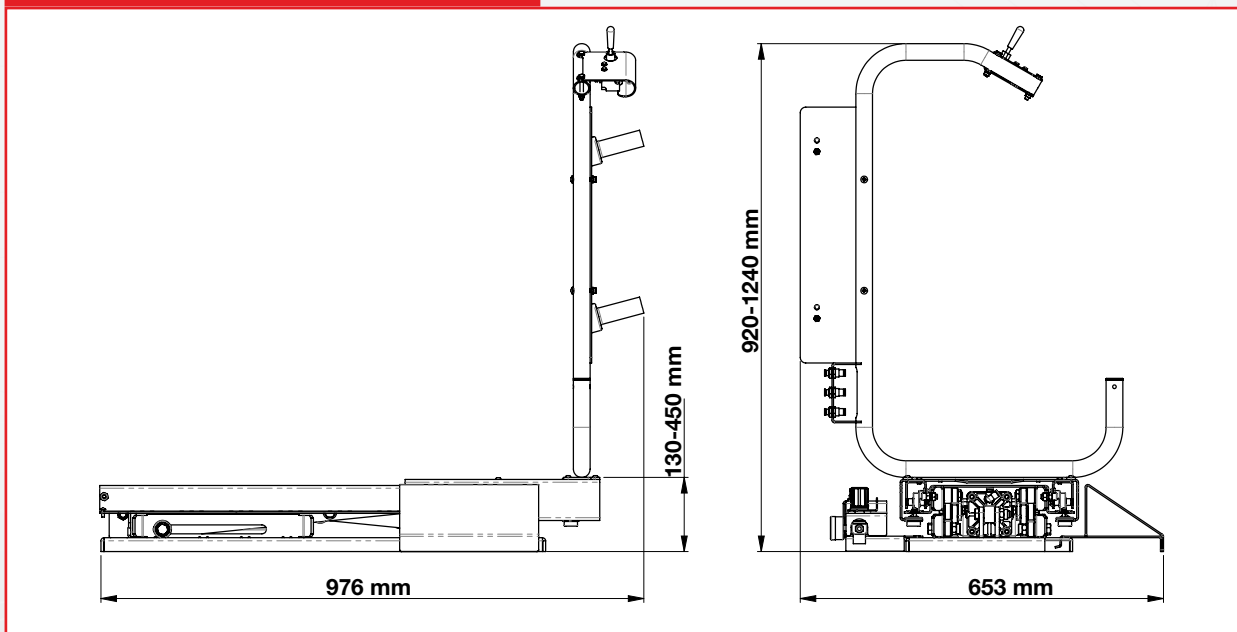
DATI TECNICI TECHNICAL DATA

Portata	Capacity	80 kg (175 lbs)
Altezza di sollevamento	Lifting height	450 mm (17,7")
Altezza minima	Min. height	130 mm (5,1")
Larghezza max. ruota	Max. wheel width	16"
Pressione di esercizio	Working pressure	6 ÷ 8 bar (87 ÷ 116 psi)
Pressione di alimentazione	Air supply pressure	10 bar (145 psi)
Peso netto	Net weight	45 kg (99 lbs)

UNIVERSALE - UNIVERSAL

Applicabile a qualsiasi equilibratrice CORGHI - *Applicable to any CORGHI wheel balancer*

DIMENSIONI DI INGOMBRO | OVERALL DIMENSIONS



AVVERTENZA - TUTELA LA SALUTE E LA SICUREZZA SUL LAVORO - Nel rispetto delle normative vigenti sulla sicurezza del lavoro (d.lgs. 81/2008 - ISO 11228) non è ammissibile sollevare carichi oltre a un certo peso. Nel caso del sollevamento frequente di ruote il valore MASSIMO CONSENTITO È 20 KG! L'età del lavoratore e la posizione del carico possono anche ridurre questo valore.

REMARK PROTECT - HEALTH AND SAFETY AT WORK - In compliance with the standards on safety at work (legislative Decree no. 81/2008 - ISO 11228), it is forbidden to lift loads beyond a certain weight. In case of frequent wheel lifting, the MAXIMUM ALLOWED WEIGHT IS 20 KG! The worker's age and the load position can reduce this value.

