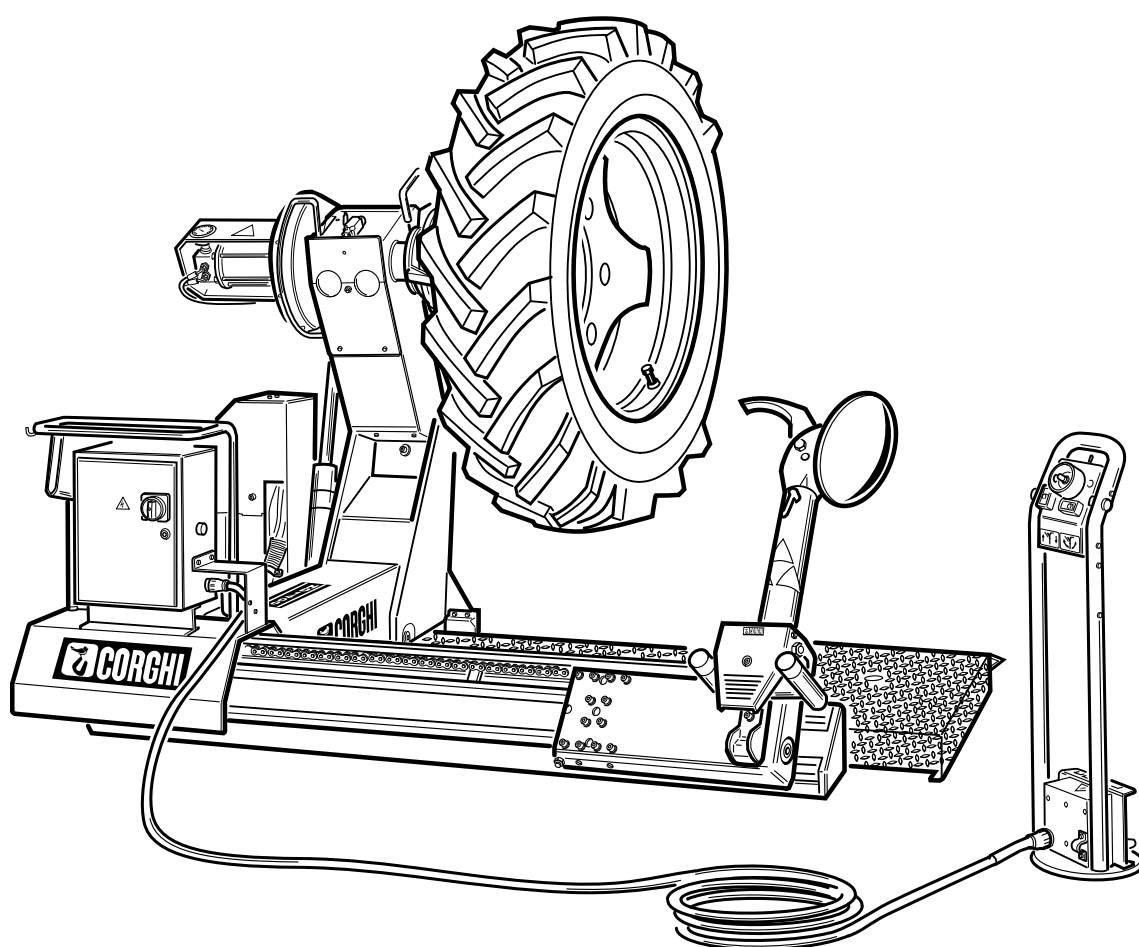


Questo libretto non autorizza l'utente ad intervenire sulle macchine ad esclusione di quanto esplicitamente descritto nel Manuale d'uso, ma consente all'utente di fornire informazioni precise all'Assistenza tecnica, al fine di ridurre i tempi di intervento.

# HD1200 E (2005)

The "Spare parts" booklet does not authorize the user to carry out work on the machine unless expressly specified in the instruction manual, but does enable him to provide accurate information to the assistance service in order to reduce downtime.

## PEZZI DI RICAMBIO SPARE PARTS LIST ERSATZTEILLISTE PIECES DE RECHANGE



Code

**4-327961E**

Production from

**06 / 2013**

Der Katalog Ersatzteile stellt keine Genehmigung zu eigenmächtigen Eingriffen dar (mit Ausnahme jener im Handbuch beschriebenen), sondern er soll den Anwender in die Lage versetzen, dem technischen Service präzise Informationen zu liefern, um die Reparaturzeiten zu verkürzen.



Le livret "Pièces de rechange", n'autorise pas l'utilisateur à intervenir sur les machines, sauf pour tout ce qui est clairement décrit dans le manuel d'utilisation, mais lui permet de fournir des informations précises à l'assistance technique, afin de diminuer les délais d'intervention.



I

Sul presente documento sono stati indicati in grassetto i codici che sono variati rispetto a quelli riportati nella precedente versione del 07/12

En

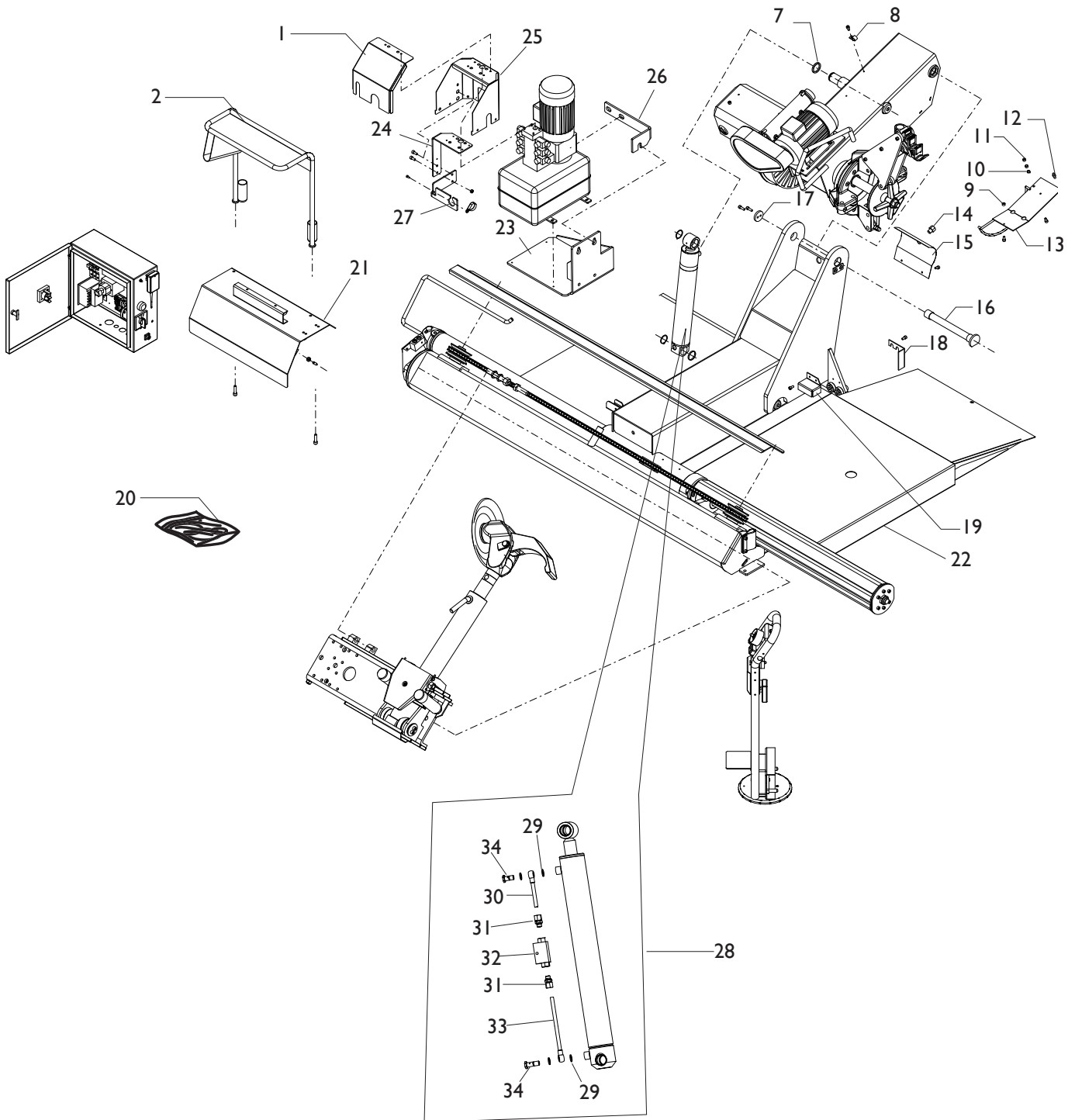
Codes that have changed from those given in the previous version dated 07/12 are indicated in bold type in this document

De

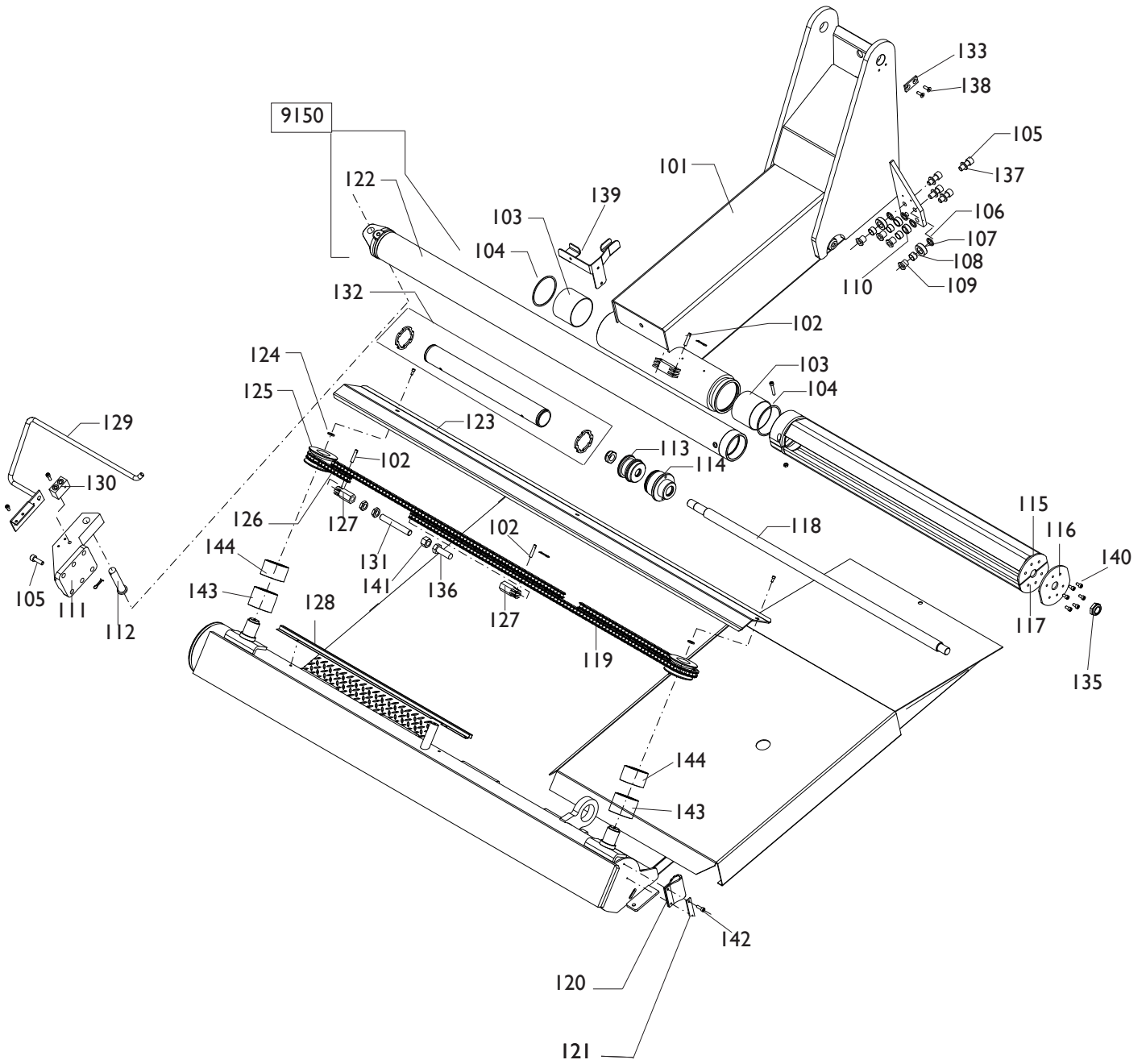
Die gegenüber der Vorgängerversion vom 07/12 geänderten Codes sind im vorliegenden Dokument fettgedruckt angegeben

Fr

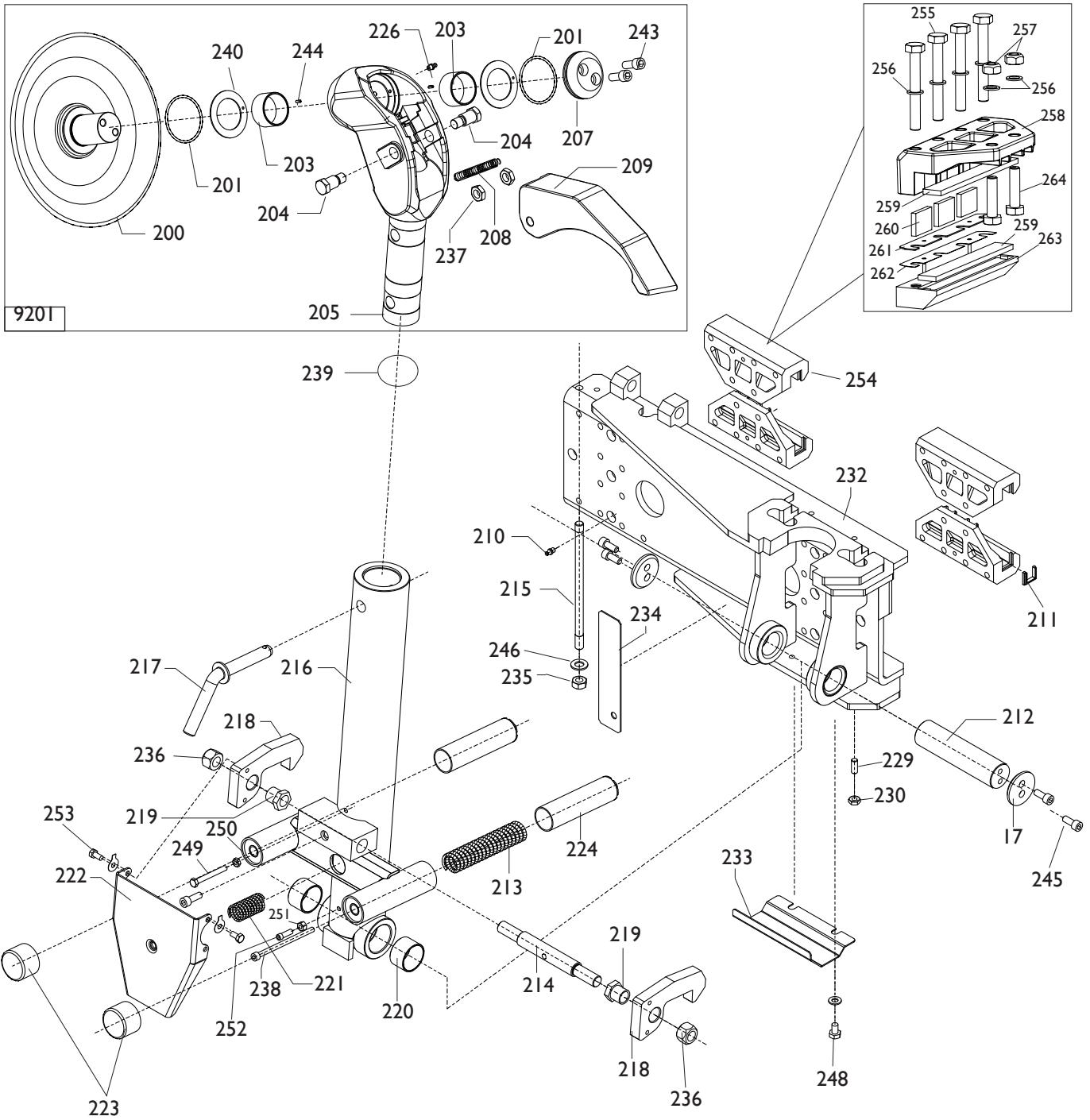
Ce document reporte en gras les codes qui ont été modifiés par rapport à ceux reportés dans la version précédente du mois de 07/12



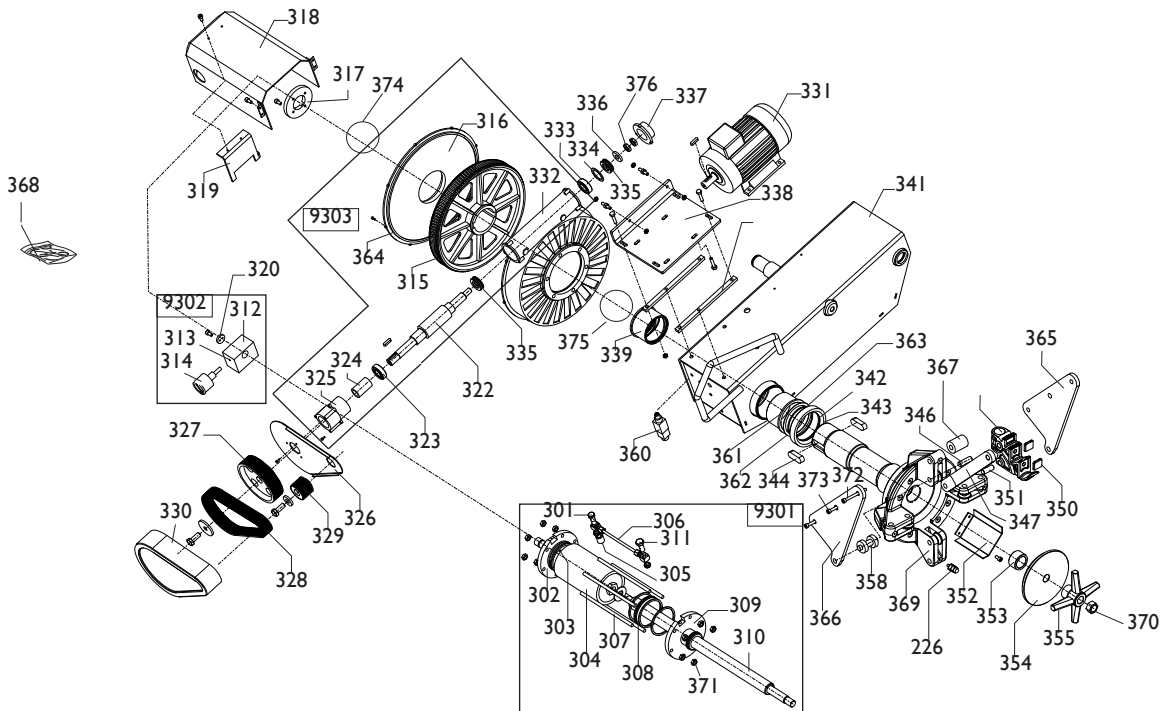
0001	4-327270	CARTER ANTERIORE	CASING
0002	4-326928	SUPP. QUADRO EL.	SUPPORT
0007	338751	RONDELLA	WASHER
0008	441731	COLLARE D.25	COLLIER
0009	345883	CONTRASTO	CONTRAST
0010	439697	MOLLA	SPRING
0011	344485	DISTANZIALE	SPACER
0012	443794	ANTIVIBRANTE	VIBRATION DAMPER
0013	245621	SUPPORTO	SUPPORT
0014	435315	TAPPO	PLUG
0015	342409	PROTEZIONE	SHIELD
<b>0016</b>	<b>4-115836</b>	<b>PERNO</b>	<b>PIN</b>
0017	341681	RONDELLA PERNO	WASHER
0018	342892	RASCHIAPOLVERE	SCRAPER
0019	438544	CARENATURA	FAIRING
0020	242013	KIT GUARNIZ.CIL.D.70	SEALS KIT
0021	4-326512	BASAMENTO QUADRO EL.	BAE
0022	4-327371	PEDANA	RAMP
0023	4-327202	SUPP.CENTRALINA	SUPPORT
0024	4-327268	SUPP.CARTER EL.	SUPPORT
0025	4-327269	CARTER POST.	CASING
0026	4-327421	STAFFA FISS.MOTORE	BRACKET
0027	4-327424	STAFFA SUPP.CAVI	SUPPORT
0028	5-105073	CILINDRO SOLL. BR. CPL	CYLINDER ASSEMBLY
0029	495678	RONDELLA 1/4	WASHER
0030	398458	TUBO D.10 L.55mm	HOSE
0031	495779	RACCORDO 1/4 T.10	FITTING
0032	462559	VALVOLA RITEGNO	VALVE
0033	498418	TUBO D.10 L.250mm	HOSE
0034	495021	VITE CAVA 1/4	SCREW




	HD1200 E (2005)	Fig. B	06 / 13	Basamento + Carrrello
<b>0101 4-115837</b>	<b>BRACCIO</b>		<b>ARM</b>	
0102 339217	PERNO CATENA		PIN	
0103 438762	BOCCOLA		BUSHING	
0104 442417	GUARNIZIONE		SEAL	
0105 2-01901	VITE		SCREW	
0106 338755	RONDELLA D.22		WASHER	
0107 338753	ROTELLA D.44		WHEEL	
0108 3-00622	BOCCOLA		BUSHING	
0109 338752	PERNO ROTELLA		PIN	
0110 338754	RONDELLA D.32		WASHER	
0111 355058	APPOGGIO		RIM SUPPORT	
0112 338732	PERNO		PIN	
0113 338682	STANTUFFO		PISTON	
0114 338687	FLANGIA ANT.		FLANGE	
0115 4-326248	TIRANTE SUP.		STAY ROD	
0116 339297	ANELLO		RING	
0117 4-326249	TIRANTE INF.		STAY ROD	
0118 4-326247	STELO		STEM	
0119 439634	CATENA LUNGA		CHAIN	
0120 342882	GOMMA		GUM	
0121 341448	TRAFILATO		DRAWN	
0123 338387	CARTER CATENA		CASING	
0124 338712	RONDELLA D.55		WASHER	
0125 240982	PULEGGIA		PULLEY	
0126 439633	CATENA CORTA		CHAIN	
0127 338733	TENDITORE		TIGHTENER	
0128 343022	PROTEZIONE		SHIELD	
0129 4-326921	SUPPORTO		SUPPORT	
0130 340202	BLOCCHETTO		BLOCK	
0131 4-326962	TIRANTE		STAY ROD	
0132 242401	GUIDA		GUIDE	
<b>0133 4-115839</b>	<b>PIASTRINO ANTIROT.</b>		<b>PLATE</b>	
0135 2-01902	DADO M27X2		NUT	
0136 2-03308	VITE M20		SCREW	
0137 2-01045	RONDELLA D.16		WASHER	
<b>0138 2-02386</b>	<b>VITE M12</b>		<b>SCREW</b>	
0139 4-326774	SUPPORTO		SUPPORT	
0140 2-01906	VITE M12X25		SCREW	
0141 2-01134	DADO M20		NUT	
0142 2-71331	VITE M5X45		SCREW	
<b>0143 2-03759</b>	<b>BOCCOLA 40X45X30</b>		<b>BUSH 40X45X30</b>	
<b>0144 2-03760</b>	<b>BOCCOLA 40X45X20,5</b>		<b>BUSH 40X45X20,5</b>	
9150 4-326244	CILINDRO CPL D.85		CYLINDER D.85	
0122 4-326245	FONDELLO CIL.		BOTTOM CYLINDER	



		HD1200 E (2005)	Fig. C	06 / 13	Carrrello utensile
9201	5-300321	UTENSILE			TOOL
0200	4-329814	DISCO			DISK
0201	85600174	GUARNIZIONE			SEAL
0203	3-01421	BOCCOLA D.50X30			BUSHING
0204	336480	FULCRO			FULCRUM
0205	4-327173	SUPPORTO			SUPPORT
0207	4-327271	RONDELLA DISCO			WASHER
0208	421596	MOLLA D.18X65X3,5			SPRING
0209	237503	UTENSILE			TOOL
0226	429406	INGRASSATORE M6			LUBRICATOR
0243	2-80101	VITE M12X30			SCREW
0244	2-03307	SPINA D.4X10			PLUG
0210	439580	INGRASSATORE M8			LUBRICATOR
0211	438416	GUARNIZIONE			SEAL
0212	4-327208	PERNO BRACCIO			PIN
0213	437519	MOLLA D.36X245X5,20			SPRING
0214	338461	PERNO ECCENTRICO			PIN
0215	342356	TIRANTE			STAY ROD
0216	243748	BRACCIO			ARM
0217	238138	FERMO ROTAZIONE			RETAINER
0218	4-327206	CRICCHETTO			CRICK
0219	338463	BOCCOLA ECCENTRICO			BUSHING
0220	3-00629	BOCCOLA D.45X30			BUSHING
0221	443754	MOLLA D.27X82X3,25			SPRING
0222	343755	PEDALE			PEDAL
0223	443756	CAPPUCCIO			CAP
0224	243751	FODERO PER MOLLA			SPRING SHEATH
0017	341681	RONDELLA PERNO			WASHER
0229	2-01291	GRANO M10X25			SCREW
0230	2-00169	DADO M10			NUT
0232	4-327209	CARRELLO			TROLLEY
0233	4-327205	CARTER PROTEZIONE			PROTECTION
0234	4-327422	PIATTO DI CONTRASTO			PLATE
0235	421674	DADO M14			NUT
0236	422677	DADO M20			NUT
0237	2-03392	DADO M16X1,5			NUT
0238	2-01172	VITE M8X130			SCREW
0239	423781	OR D.60			OR
0240	88910001	RONDELLA			WASHER
0245	2-01191	VITE M10X25			SCREW
0246	2-00215	RONDELLA D.14			WASHER
0248	2-80040	VITE M10X16			SCREW
0249	2-00377	VITE M8X70			SCREW
0250	2-91680	DADO M8			NUT
0251	2-00128	DADO M8			NUT
0252	2-02006	VITE M8X25			SCREW
0253	2-02904	VITE M8X20			SCREW
<b>0254</b>	<b>5-105629</b>	<b>PATTINO COMPLETO</b>			<b>SLIDE</b>
<b>0255</b>	<b>2-03577</b>	<b>VITE 1/2F M10X80</b>			<b>SCREW</b>
<b>0256</b>	<b>2-03633</b>	<b>RONDELLA D.10</b>			<b>WASHER</b>
<b>0257</b>	<b>2-02070</b>	<b>DADO M10</b>			<b>NUT</b>
<b>0258</b>	<b>5-105630</b>	<b>PATTINO SUPERIORE + INSERTI</b>			<b>UPPER SLIDE</b>
<b>0259</b>	<b>4-116471</b>	<b>INSERTO SUP/INFERIORE</b>			<b>INSERT</b>
<b>0260</b>	<b>4-116476</b>	<b>INSERTO INTERMAEDIO</b>			<b>INSERT</b>
<b>0261</b>	<b>4-116469</b>	<b>RASAMENTO PATTINO 1 MM</b>			<b>SLIDE SHIM 1MM</b>
<b>0262</b>	<b>4-116470</b>	<b>RASAMENTO PATTINO 0,3 MM</b>			<b>SLIDE SHIM 0,3MM</b>
<b>0263</b>	<b>5-105621</b>	<b>PATTINO INFERIORE CON INSERTO</b>			<b>LOWER SLIDE</b>
<b>0264</b>	<b>2-01073</b>	<b>VITE 1/2F M10X40</b>			<b>SCREW</b>

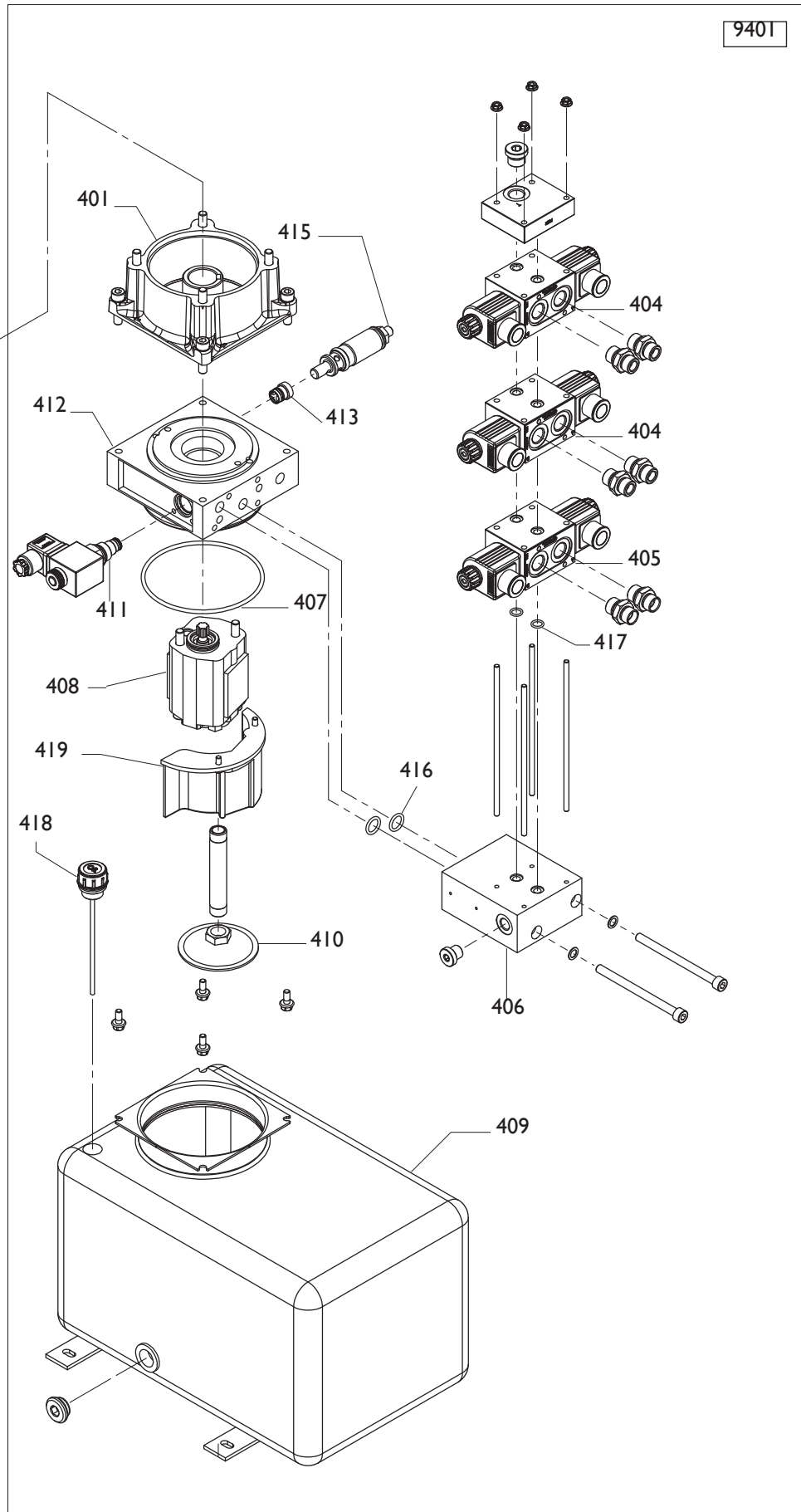


0226	429406	INGRASSATORE M6	LUBRICATOR
0317	353343	FLANGIA BLOC.RUOTA ELIC.	FLANGE
0318	253346	CARTER CILINDRO	CASING
0319	339538	FERMO	RETAINER
0320	338778	RONDELLA FLANG.POST.	WASHER
0322	5-327657	KIT VITE SENZA FINE	SCREW
0323	2-00213	RONDELLA	WASHER
0326	353245	CARTER CINGHIA INF.	CASING
0327	355896	PULEGGIA 60HZ	PULLEY
0328	3-00578	CINGHIA 60HZ	BELT
0329	355892	PULEGGIA 50/60 HZ	PULLEY
0330	455891	CARTER CINGHIE	CASING
0331	3-01222	MOTORE 230V/3/60	MOTOR
0333	2-01034	CUSCINETTO	BEARING
0334	317281	RONDELLA D.40	WASHER
0335	2-01035	CUSCINETTO	BEARING
0336	3015276	RONDELLA D.20,2X38X7	WASHER
0337	354875	FONDELLO ASSE VITE	FLANGE
0338	355937	FLANGIA ATT.MOTORE	FLANGE
0339	453344	BRONZINA CON BATTUTA	BRASS
0340	346852	SUPPORTO	SUPPORT
<b>0341</b>	<b>5-301167</b>	<b>BRACCIO</b>	<b>ARM</b>
0342	85600199	OR	OR
0343	4-327054	ANELLO DIST.	RING
0344	2-01162	LINGUETTA	TANG
0346	321564	SPINOTTO	GUDGEON
0347	334163	BIELLA	TRACE
0348	4-326301	GRIFFA	JAW
0350	435441	TASSELLO	BLOCK
0351	334164	SPINOTTO	GUDGEON
0352	341289	CARTER	CASING

		HD1200 E (2005)	Fig. D	06 / 13	Autocentrante
0353	438592	BRONZINA D.55			BRASS
0354	338601	DISCO			DISK
0355	338600	CROCE			CROSS
0369	5-100600	MANDRINO			SPINDLE
0358	334170	RULLO			ROLLER
0360	422041	INTERRUTTORE			SWITCH
0361	355175	BRONZINA			BRASS
0362	354976	RONDELLA D.118			WASHER
0363	85604400	GUARNIZIONE			SEAL
0365	4-327972	PIASTRA DX			SLAB
0366	4-327971	PIASTRA SX			SLAB
0367	4-327973	DISTANZIALE			SPACER
0368	242012	KIT GUARNIZIONI			SEALS KIT
0370	2-91674	DADO M22			NUT
0371	2-91639	DADO M12			NUT
0372	4-326544	VITE M16			SCREW
0373	4-326543	VITE M16			SCREW
0374	453350	ANELLO DI TENUTA			RING
0375	358951	GUARNIZIONE RID/BRACCIO			SEAL
0376	2-91764	DADO M20X1,5			NUT
9301	5-300417	CILINDRO D.120			CYLINDER
0301	335284	VITE FORATA 1/8			SCREW
0302	338777	FLANGIA POST.			FLANGE
0303	440357	TAPPO			PLUG
0304	338710	CILINDRO			CYLINDER
0305	335283	PROLUNGA TUBO			EXTENSION CORD
0306	422674	TUBO L.240			PIPE
0307	334204	TIRANTE			STAY ROD
0308	338604	STANTUFFO			PISTON
0309	239118	FLANGIA ANTERIORE			FLANGE
0310	338599	STELO			STEM
0311	322489	PERNO CORTO			PIN
9302	239596	DISTRIBUTORE			DISTRIBUTOR
0312	440387	DISTRIBUTORE			DISTRIBUTOR
0313	459412	VALVOLA			VALVE
0314	3-00491	MANOMETRO D.63 0-250BAR			PRESSURE GAUGE
9303	260124	KIT SCATOLA RIDUTTORE			TRANSFORMATION KIT
0315	341541	RUOTA			WHEEL
0316	354213	COPERCHIO			LID
0324	354881	BOCCOLA DISTANZ.			BUSHING
0325	354876	FONDELLO ATT.CARTER			FLANGE
0332	5-300181	KIT RINFORZO SCATOLA			BOX
0364	4-329053	GUARNIZIONE D.407X382X2			RING

414

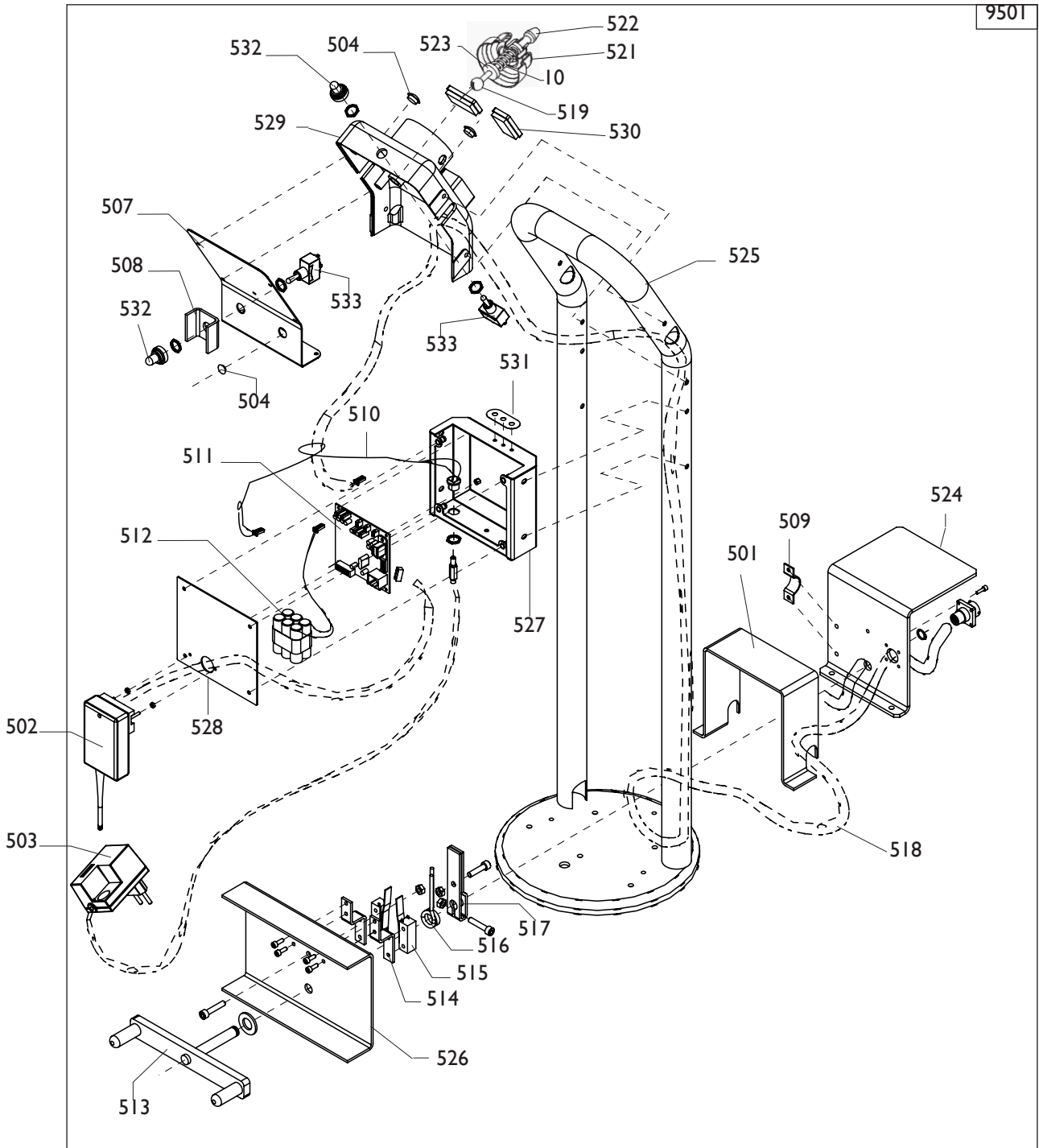
9401



9401	5-300342	CENTRALINA 60HZ	POWER PACK 60HZ
0401	86990252	KIT DI TRASCINAMENTO	POWER PACK
0404	86990304	DISTRIBUTORE	DISTRIBUTOR
0405	86990303	DISTRIBUTORE	DISTRIBUTOR
0406	86990322	BASE CON FORI M5 <u>FINO A 12/10</u>	BASE
0406	4-113049	BASE CON FORI M6 DA 01/11	BASE
0407	4-330014	GUARNIZIONE	SEAL
0408	4-300013	POMPA 60HZ	PUMP 60HZ
0409	86990320	SERBATOIO 16LT	TANK
0410	86990354	FILTRO	FILTER
0411	4-300015	ELETTROVALVOLA	SOLENOID VALVE
0412	86990222	CORPO+RITEGNO	BODY
0413	86990315	VALVOLA RITEGNO	VALVE
0415	86990208	VALVOLA DI MAX	VALVE
0416	86990355	OR 3056	OR 3056
0417	86990133	OR 2037	OR 2037
0418	4-300016	TAPPO+ASTA	PLUG
0419	86990351	KIT COLLETTORE	KIT

	MOTORE	MOTOR	
0414	445570	230V/3ph/60Hz	230V/3ph/60Hz

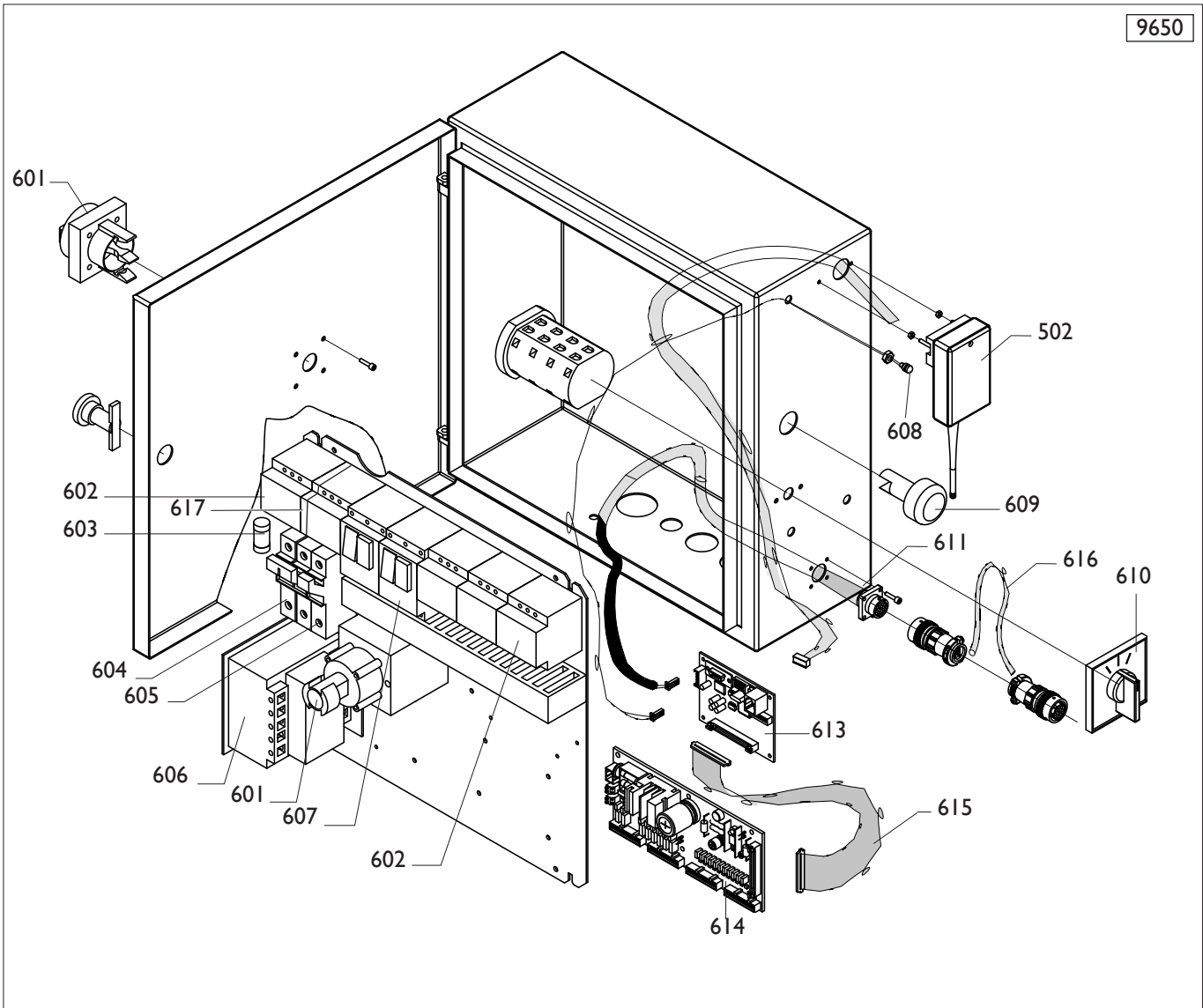
9501



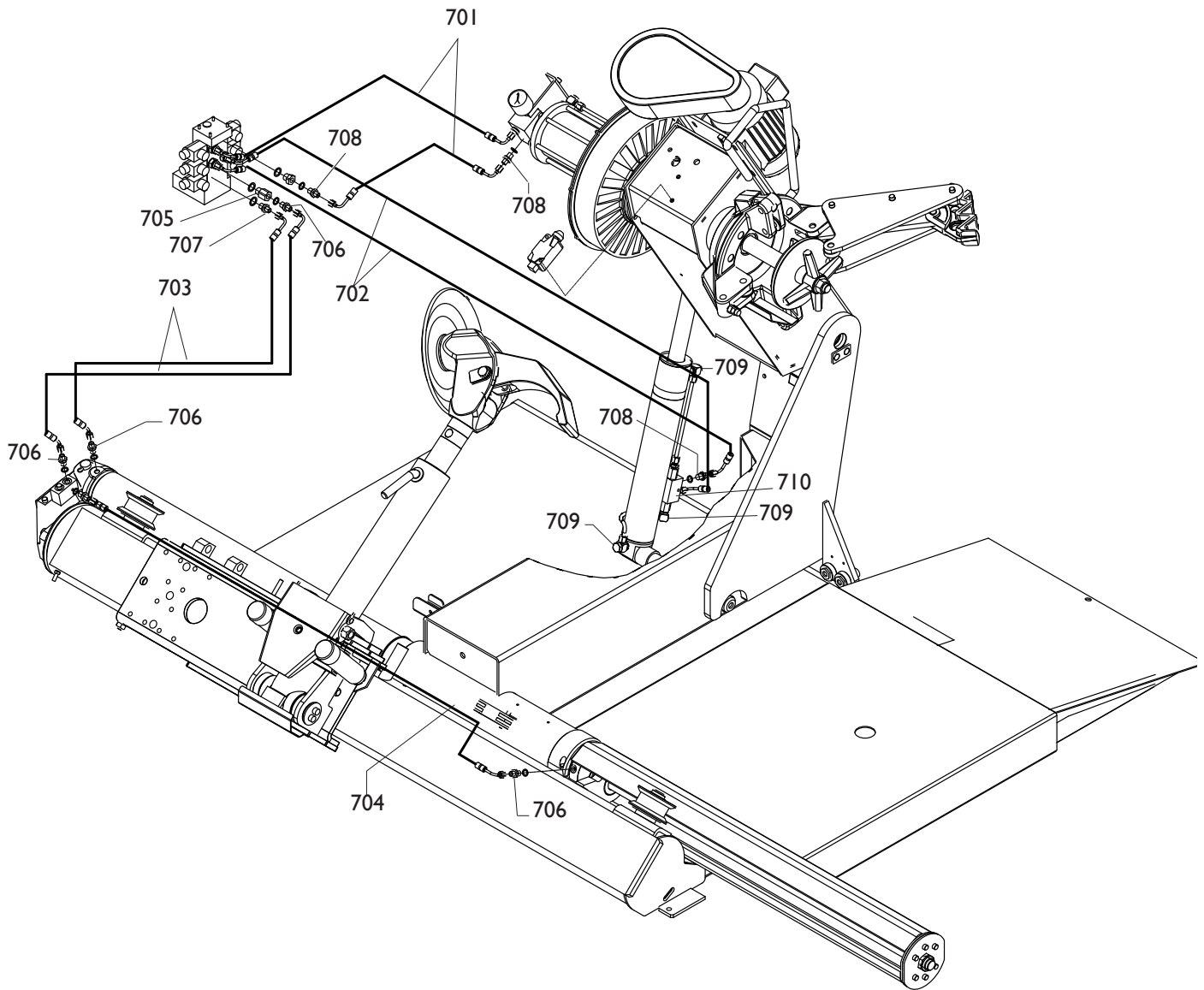
9501	5-300287	MANIPOLATORE	MANIPULATOR
0010	439697	MOLLA D.10,2X38X0.9	SPRING
0501	355788	CARTER PEDALIERA	CASING
0504	456036	TAPPO TONDO	PLUG
0507	355779	COPERCHIO INTERR.	LID
0508	340747	PROTEZIONE DEVIATORE	SHEATH
0509	338372	FASCETTA	STRAP
0510	4-327146	CAVO CARICABAT.	CABLE
0511	5-300198	SCHEDA SPM124C	P.C. BOARD
0512	4-327152	BATTERIA 7,2V 1800MA	BATTERY
0513	217479	PEDALE	PEDAL
0514	355786	STAFFA PORTA MICRO	BRACKET
0515	440874	MICRO 16A+FASTON+LINGUETTA	MICROSWITCH
0516	401270	MOLLA INTERR.	SPRING
0517	317491	LEVA COMANDO MICRO	LEVER
0518	4-327073	CAVO	CABLE
0519	339000	LEVA	LEVER
0521	435301	PROTEZIONE MANIP.	SHIELD
0522	355781	POMOLO	KNOB
0523	339002	GUIDA LEVA COM.	GUIDE
0524	4-327187	PROTEZIONE	PROTECTION
0525	4-326251	PEDALIERA	PEDAL
0526	355787	CARTER PEDALE	PEDAL CASING
0527	4-327059	SCATOLA	BOX
0528	4-327176	COPERCHIO	CUP
0529	4-327008	SUPP.INTERRUT.	SUPPORT
0530	456186	TAPPO	PLUG
0531	4-327669	TARGHETTA LED	LED LABEL
0532	4-300096	CAPPUCCIO	CAP
0533	4-300095	DEVIATORE	SWITCH

0512	4-327152	BATTERIA 7,2V 1800ma	BATTERY
0502	5-300221	Scheda radiomodem	P.C. BOARD
0503	4-328832	CARICABATTERIE 200 ma 230V	BATTERY CHARGER 230V
<b>0503</b>	<b>4-300073</b>	<b>CARICABATTERIE 200ma 120V</b>	<b>BATTERY CHARGER 120V</b>

9650



9650	5-300237	IMPIANTO ELETTRICO CPL 230V/3/60HZ	
0601	84700038	INTERRUTTORE (TLMQ)	SWITCH
0601	3-80140	INTERRUTTORE (AB)	SWITCH
0602	84200027	TELERUTTORE 230V(TLMQ)	REMOTE SWITCH
0602	3-80146	TELERUTTORE 230V(AB)	REMOTE SWITCH
<b>0602</b>	<b>3-90113</b>	<b>TELERUTTORE 230V (LOVATO)</b>	<b>REMOTE SWITCH</b>
0603	84802501	FUSIBILE 1A	FUSE
0603	84802502	FUSIBILE 2A	FUSE
0604	84990781	SUPPORTO 2POLI	SUPPORT
0605	84990775	SUPPORTO 1POLO	SUPPORT
0606	84100056	TRASFORMATORE	TRANSFORMER
0607	84500032	TERMICA 230V 9-14A (TLMQ)	OVERLOAD
0607	3-80147	TERMICA 230V 9-14A (AB)	OVERLOAD
0608	4-327260	SPIA BIANCA	PILOT LAMP
0609	218799	SPIA LUMINOSA	PILOT LAMP
0610	84710027	COMMUTATORE(TLMQ)	COMMUTATOR
0610	3-80141	COMMUTATORE(AB)	COMMUTATOR
0611	4-327072	CAVO SERIALE RX	CABLE
0613	5-300283	SCHEDA EL.HTCCB	P.C. BOARD
0614	5-300190	SCHEDA EL.EPPB	P.C. BOARD
0615	4-327055	CAVO FLAT 30VIE L.20	FLAT
0616	4-328525	CAVO COMANDI	CABLE
0617	3-03075	INTERBLOCCO MECCANICO (AB)	OVERLOAD



0701	4-326821	TUBO L.2000mm	PIPE
0702	4-326820	TUBO L.650 mm	PIPE
0703	4-326815	TUBO L.1750 mm	PIPE
0704	4-326816	TUBO L.1675 mm	PIPE
0705	86200136	RACCORDO 3/8-1/4	CONNECTOR
0706	86200137	RACC.1/4	CONNECTOR
0707	86200138	RACC. 3/8	CONNECTOR
0708	86200134	RACC. 1/4	CONNECTOR
0709	86200066	RACC.ORIENTABILE 1/4	CONNECTOR
0710	462559	VALVOLA	VALVE

Il disegno è realizzato con tutti i particolari ma solo quelli codificati sono forniti come ricambi. L'Azienda si riserva la facoltà di apportare modifiche senza preavviso.



Via per Carpi, n°9 - 42015 Correggio (RE) ITALY  
Tel. ++39 0522 639111 - Fax ++39 0522 639150  
[www.corgi.com](http://www.corgi.com) - [info@corgi.com](mailto:info@corgi.com)

The drawing shows all parts but only the coded parts are supplied as spares. The Company reserves the right to make modifications without prior notice.

UTB - Cod.4-327961 E - 06/2013